

## Postup instalace připojení na USB Čtečka otisků prstů RD3-F



V následujících krocích je popsán návod na instalaci ovladačů pro čtečku RD3-F pro správnou funkci v docházkovém programu ADS.

### 1. Instalace ovladače systému Windows.

Před připojením zařízení do konektoru USB nejdříve nainstalujte driver. Soubory driveru naleznete na CD v adresáři: Driver\USB\RD3F. Vyberte z možností x32 nebo x64 dle typu Windows. Driver 3.54.23.6 a vyšší podporuje už i Windows 7.

Při instalaci postupujte dle instrukcí na obrazovce:



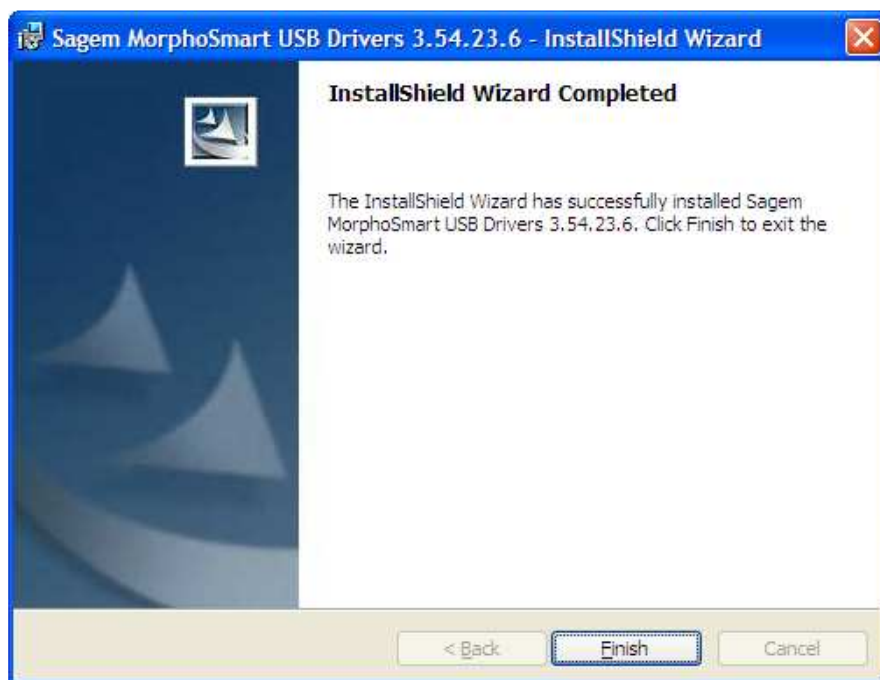
Stiskem tlačítka „next“ budete pokračovat v instalaci.



**Zde je možnost zvolit místo uložení driveru. Doporučujeme ponechat stávající nastavení.**



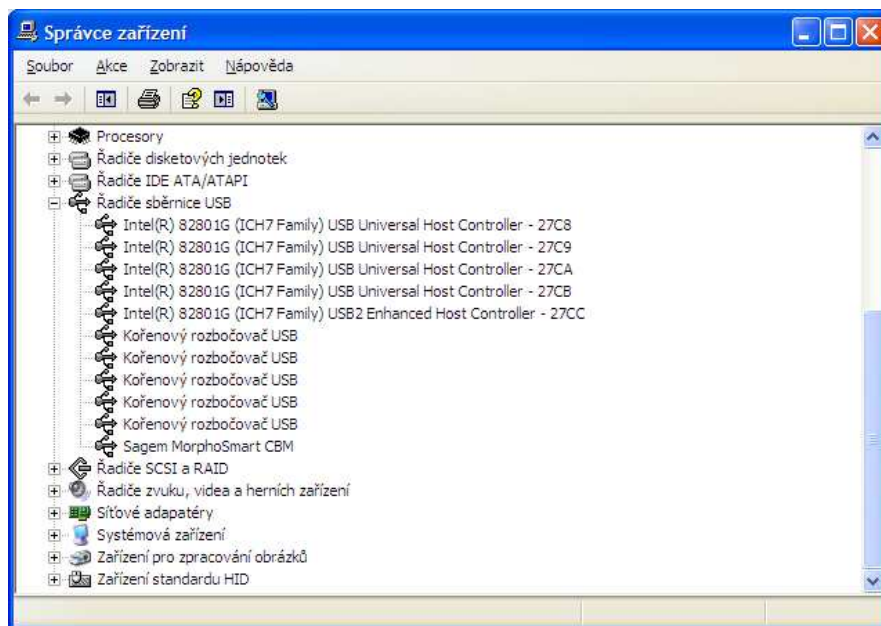
**Stiskem tlačítka „Install“ se nakopírují soubory na disk.**



**Stiskem tlačítka „Finish“ bude instalace driveru dokončena.**

**Připojte čtečku do konektoru USB a vyčkejte, než si ji Windows přiřadí do systému. Jakmile Windows dokončí operaci zobrazí se v pravém dolním rohu hláška „Nový hardware je připraven k použití“.**

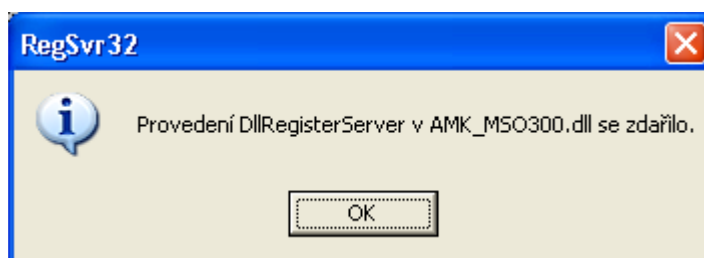
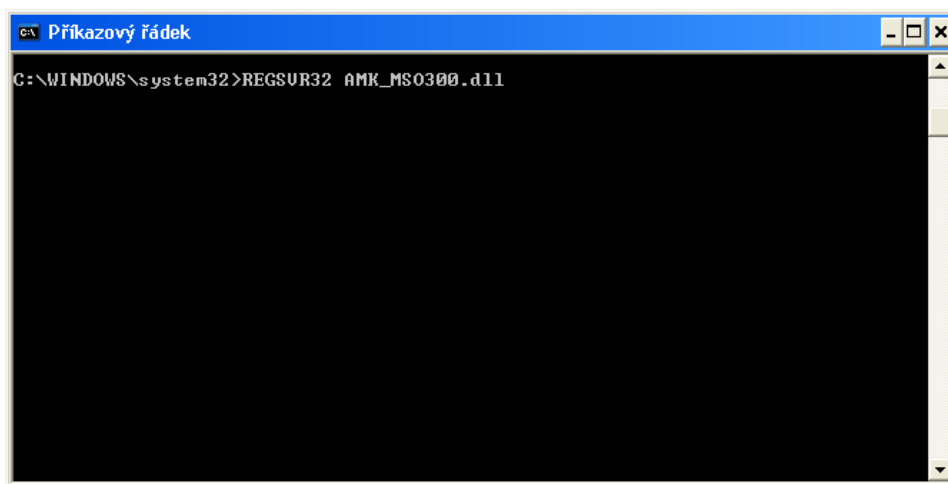
**Správnost instalace lze ověřit ve Správci zařízení systému Windows. Čtečka je viditelná v sekci: Řadiče sběrnice USB/Sagem MorphoSmart CBM**



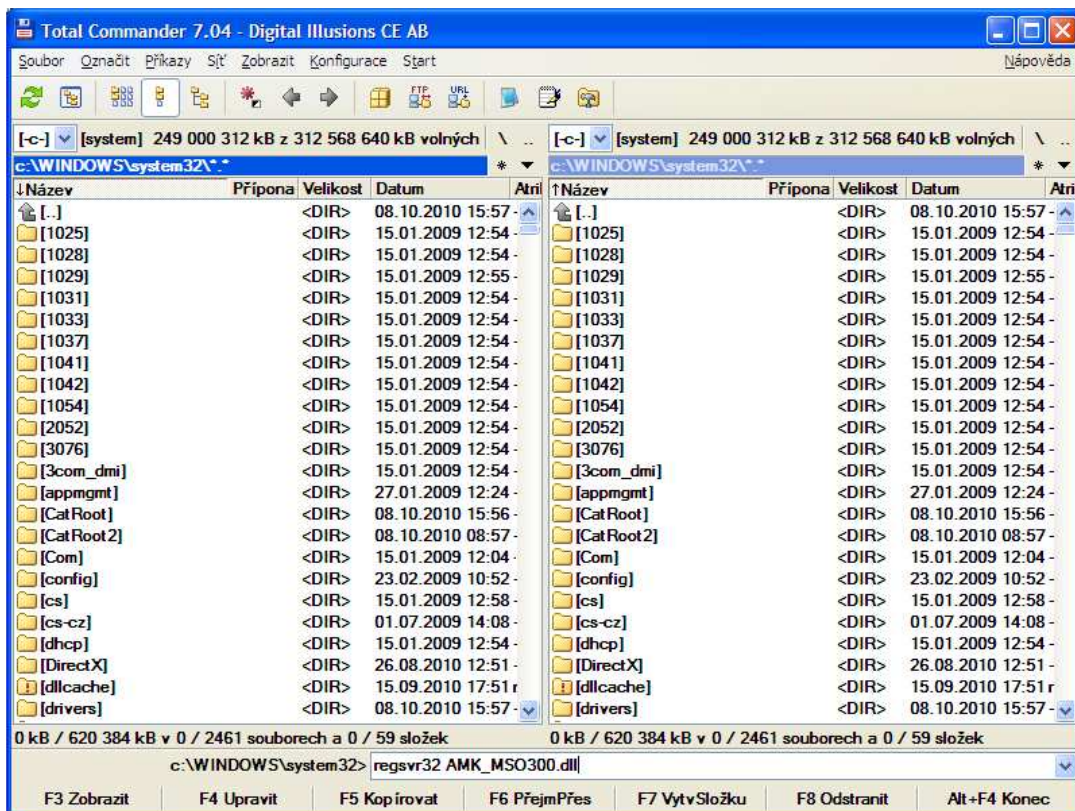
## 2. Dále je potřeba nakopírovat a registrovat ActiveX komponentu

### Postupujte následovně:

- A. Překopírujte všechny soubory z instalačního CD\Ads\RD3F ActiveX\  
do adresáře SYSTEM32 instalace WINDOWS na Vašem PC  
Většinou: C:\WINDOWS\system32
- B. v příkazovém řádku je potřeba spustit registraci souboru  
(Menu START – Spustit).  
**Ve Windows Vista a 7 musíte být přihlášen jako Administrátor.**  
C:\WINDOWS\system32>REGSVR32 AMK\_MS0300.dll



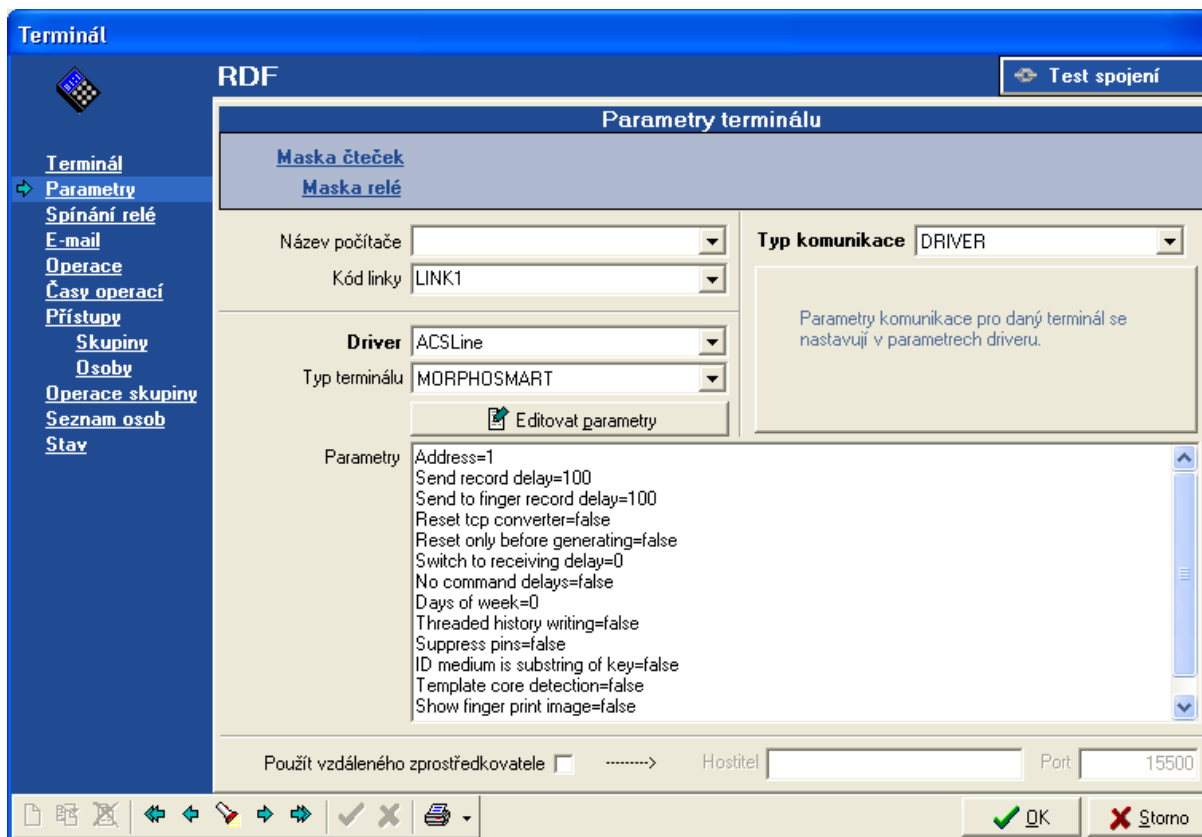
- C. Další varianta je registrovat soubor AMK\_MSO300.dll v manageru Total Commander. Ve Windows Vista nebo 7 musíte mít tento program spuštěn jako Administrátor.



Proklikejte se do Windows\system32 a do příkazového řádku vepište **regsvr32 AMK\_MSO300.dll** a potvrďte klávesou **Enter**.



### 3. Nastavení čtečky v přístupovém a docházkovém SW.



Správnost nastavení lze otestovat tlačítkem: **Test spojení**.

Dále je třeba nastavit připojenou čtečku jako zařízení pro načítání ID médií:

Hlavní menu:

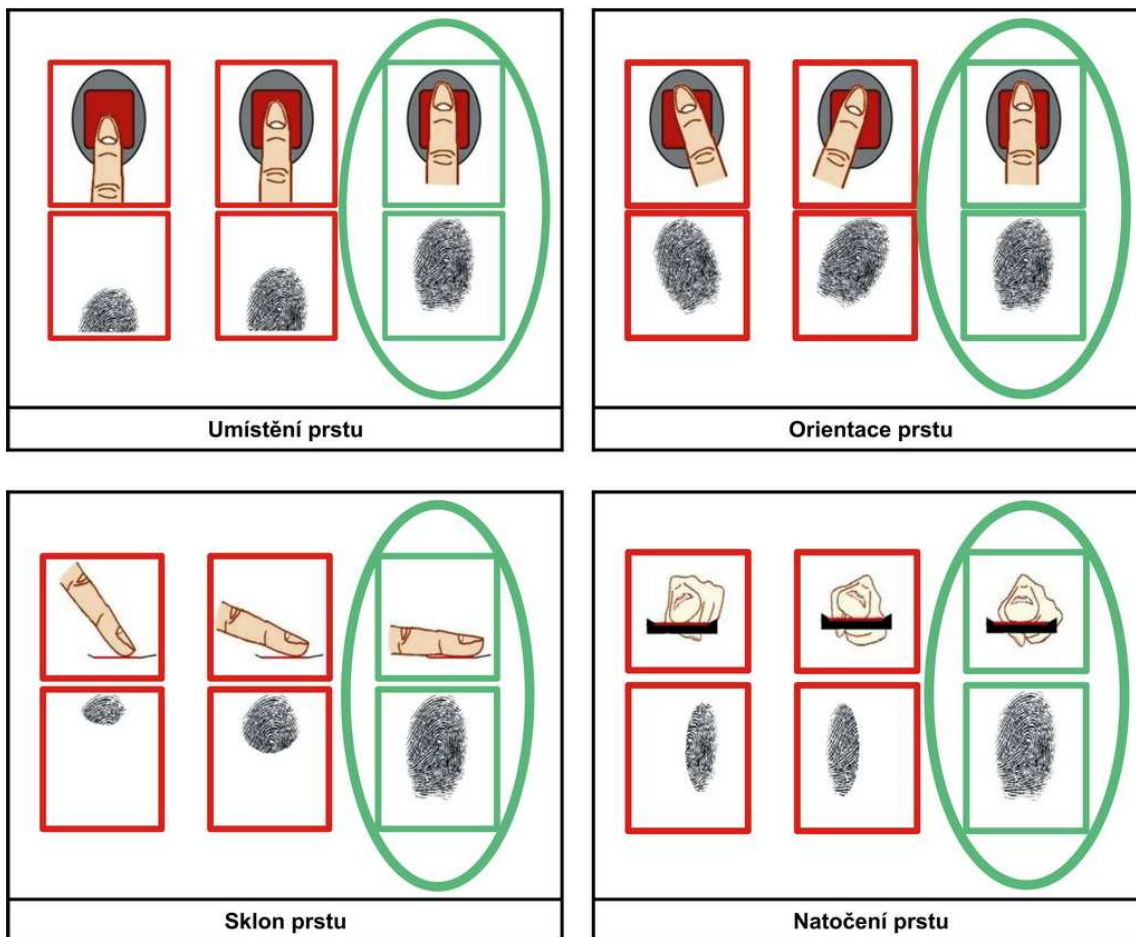
**Systém/Nastavení/Nastavení aplikace**

- Lokální nastavení - Načítání ID média



#### 4. Pravidla pro správné umístění prstu při načítání.

Kvalita otisku prstu je vyšší, pokud je prst správně umístěn na čtecí plošce. Optimální poloha prstu je zobrazena v následující ukázce.



#### Doporučení pro získání kvalitního otisku prstu

- přikládat prst správným směrem viz. obrázek.
- prst by neměl být příliš vlhký nebo extrémně suchý.
- pevně přitisknout prst na povrch snímače, avšak ne příliš, aby nedošlo k poškození snímače.
- přiložit prst na plochu snímače a držet, dokud program neřekne přiložit prst znovu.

