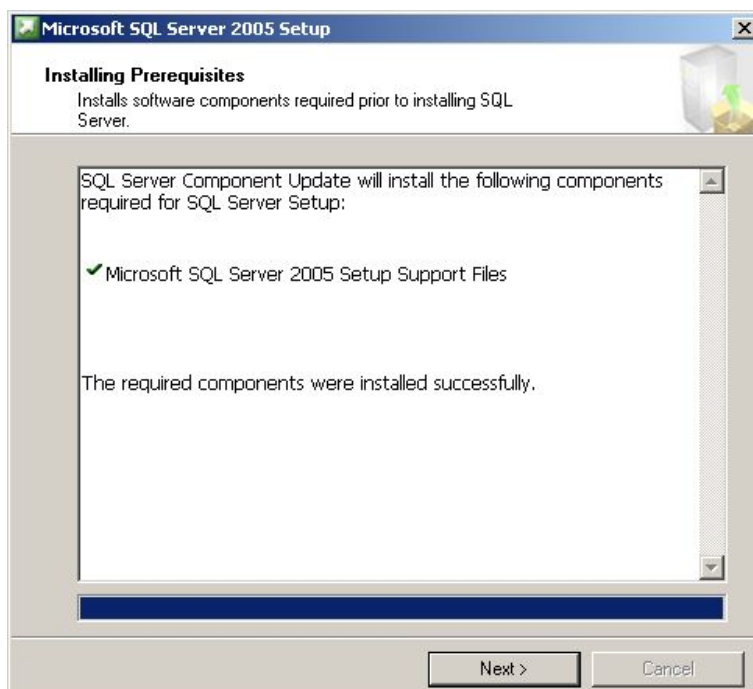
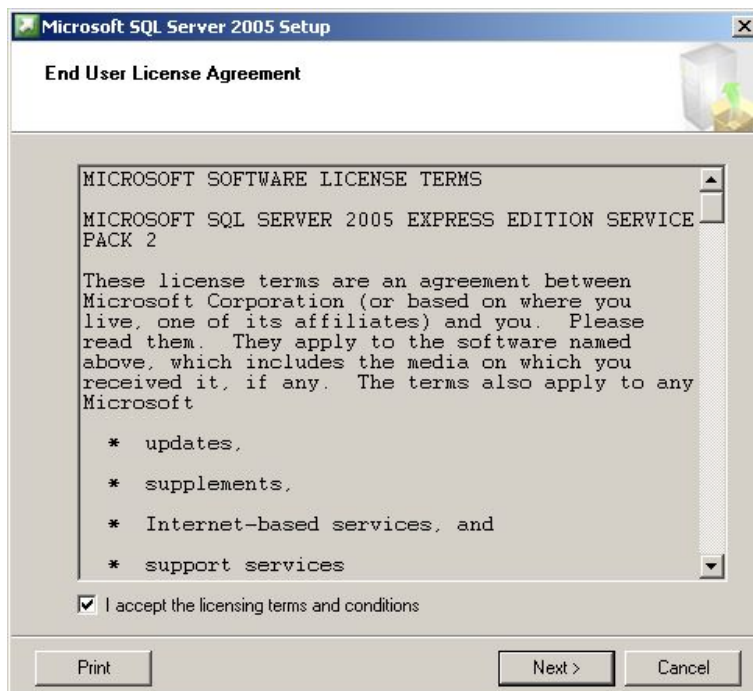
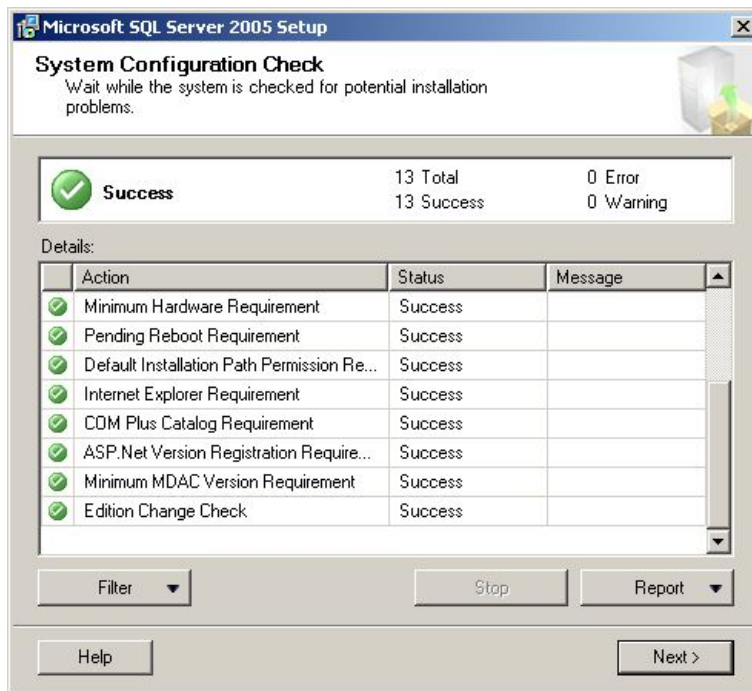
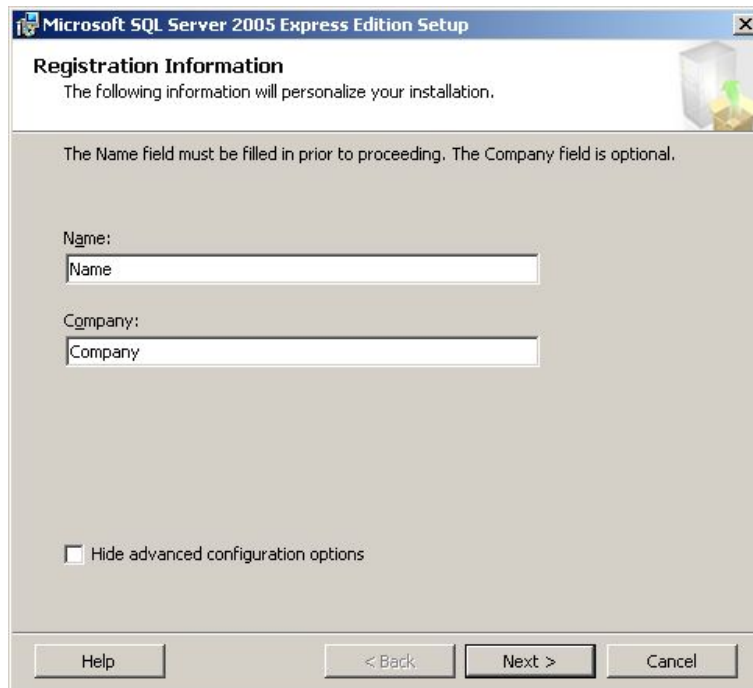


Postup instalace MS SQL Express

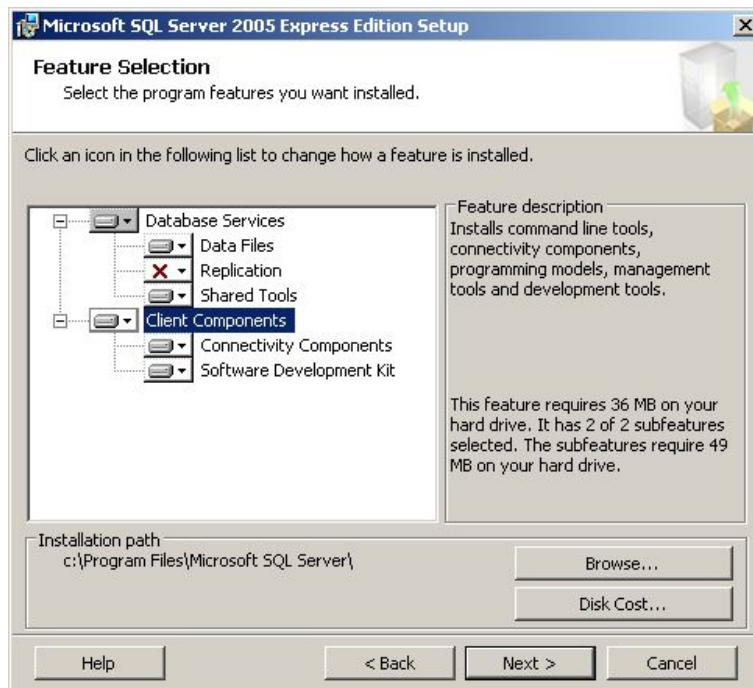
Následující kroky popisují instalaci SQL serveru 2005 Express. Důležité nastavení je popsáno u jednotlivých obrázků.

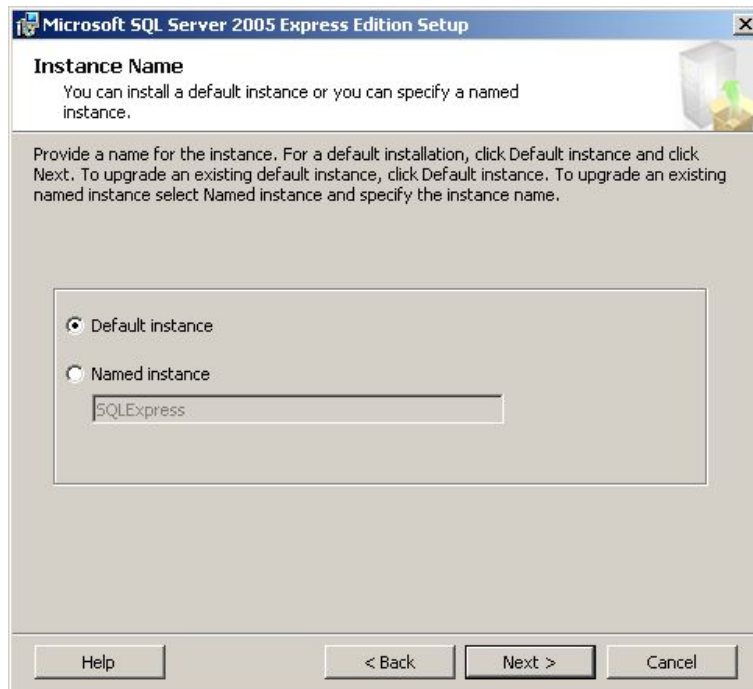




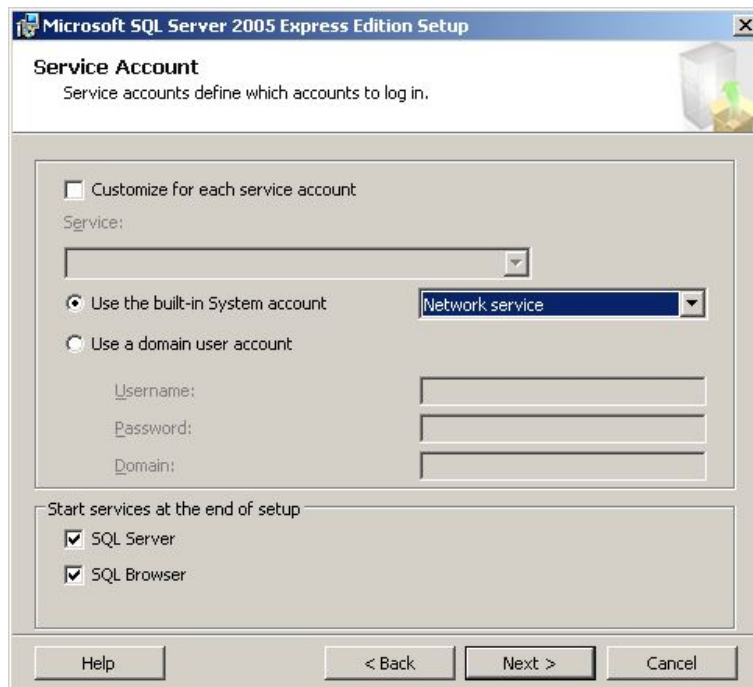


Standardně je volba “Hide configuration options” zaškrtnuta. Je potřeba ji odškrtnout.



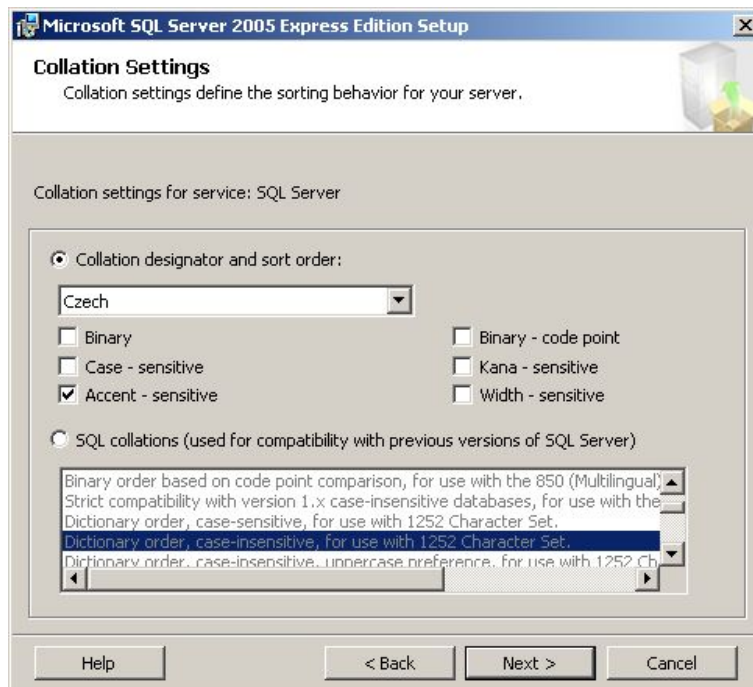


Standardně je nastavena instalace pojmenované instance (Named instance), pokud na počítači není již nainstalována jiná instance MSSQL serveru je vhodné instalovat nepojmenovanou implicitní instanci (Default instance). Pokud je potřeba instalovat pojmenovanou instanci pak ji nazvěte RON.

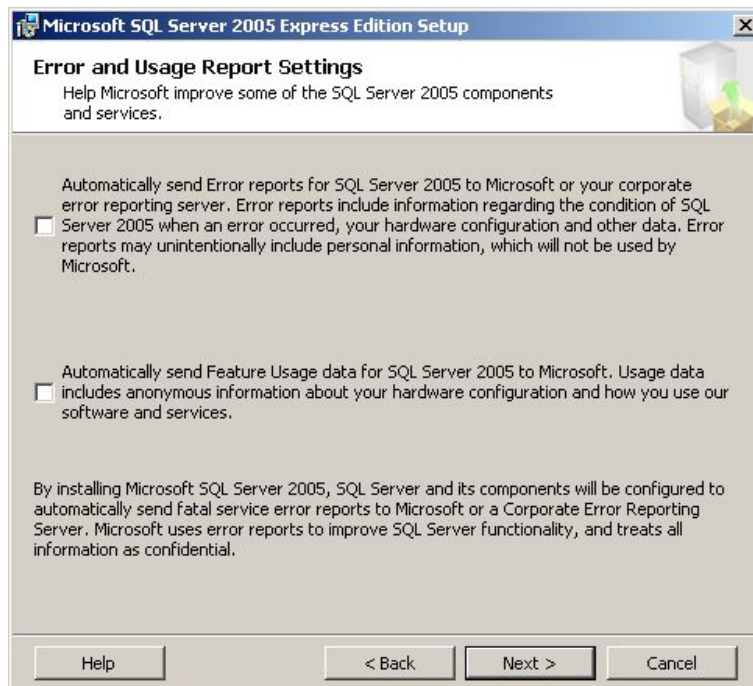
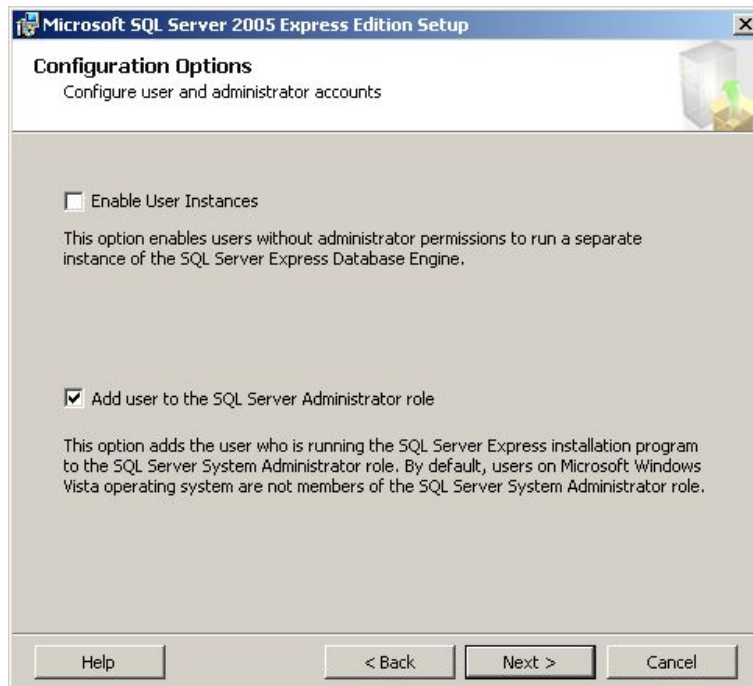


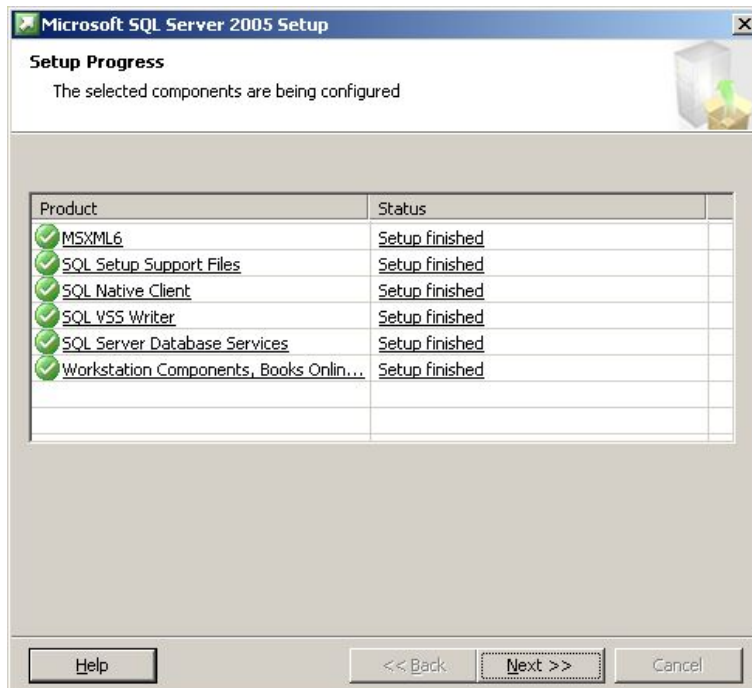
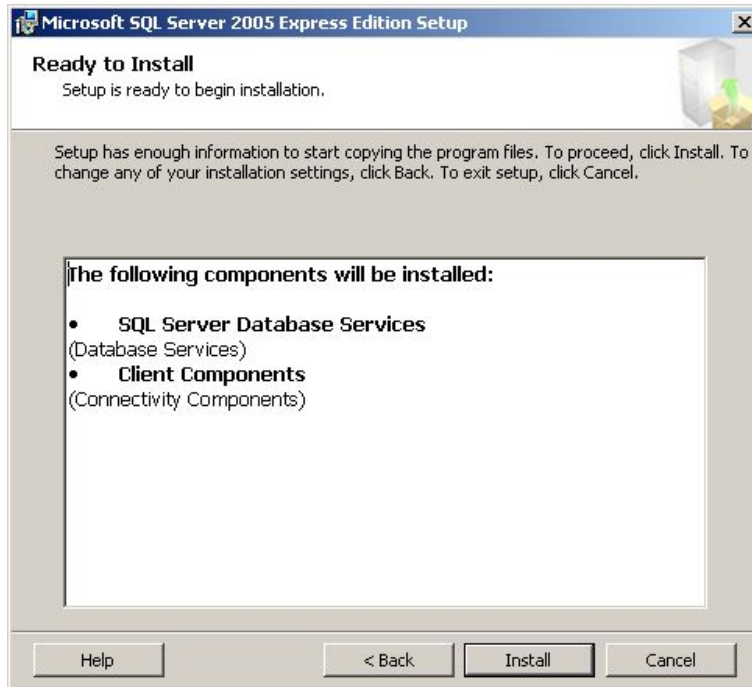


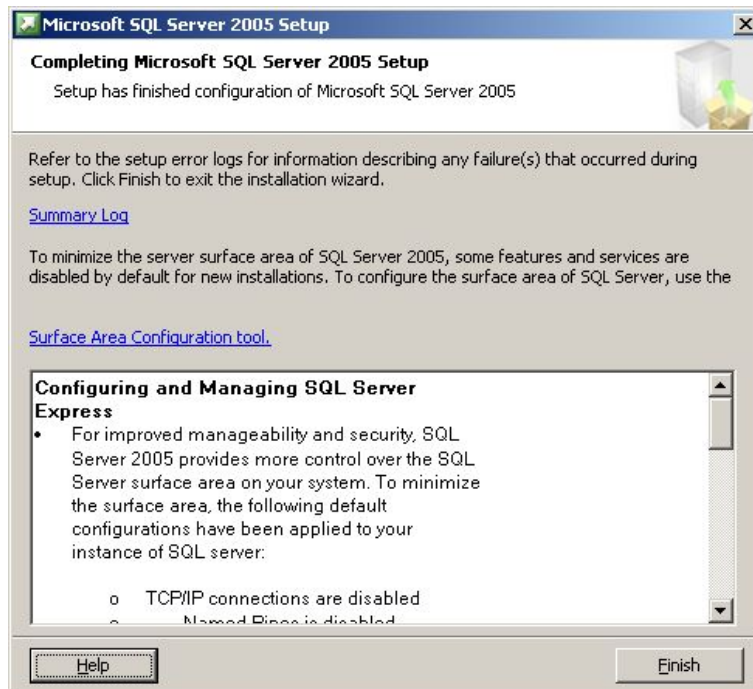
Na stránce “Authentication Mode” je nutné nastavit na volbu “Mixed mode”. Pak je potřeba zadat heslo uživatele sa. Zadejte “ron”



Na stránce “Collation settings” je potřeba nastavit volbu “Collation designator and sort order” na hodnotu “Czech” a pak zaškrtnout volbu “Accent - sensitive”



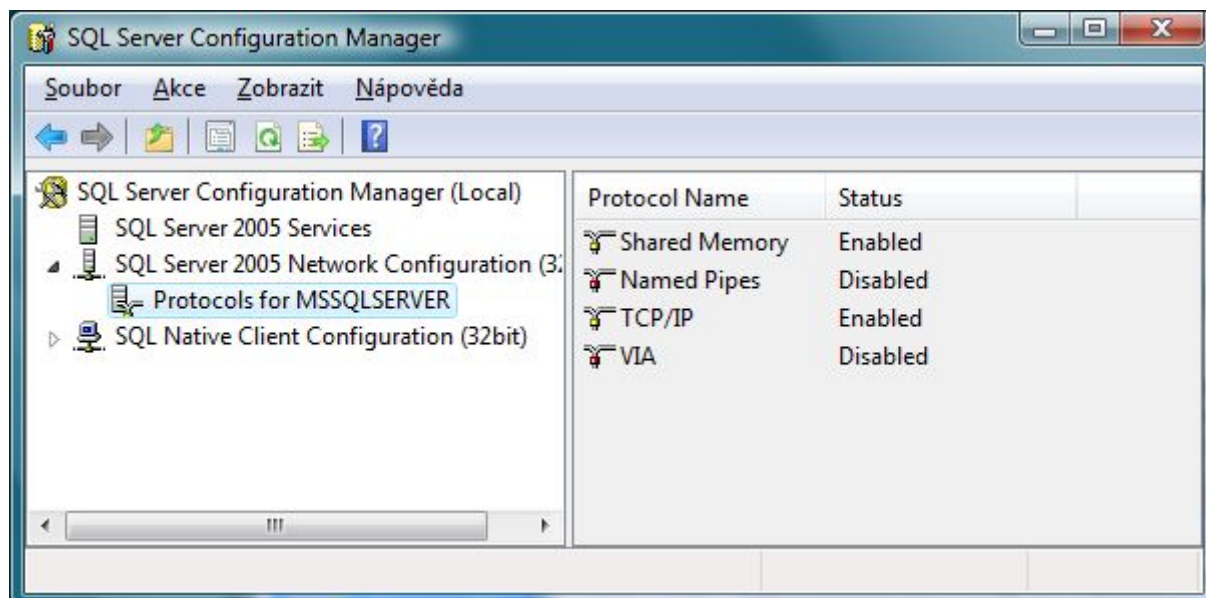




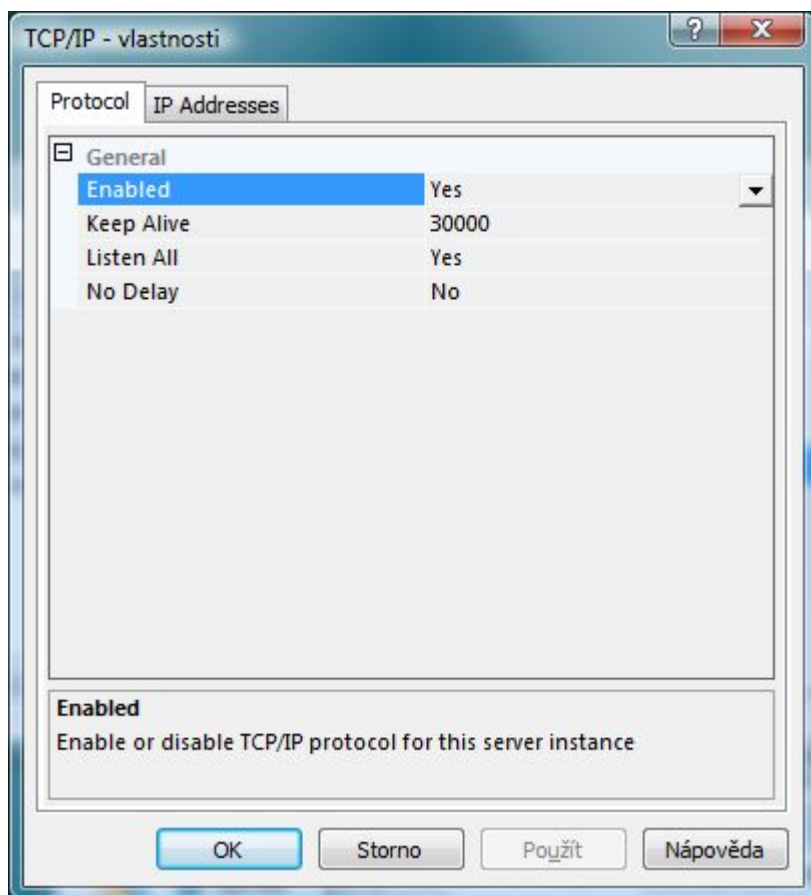
Tlačítkem „Finish“ je SQL server úspěšně nainstalován.

Konfigurace TCP/IP protokolu MSSQL 2005

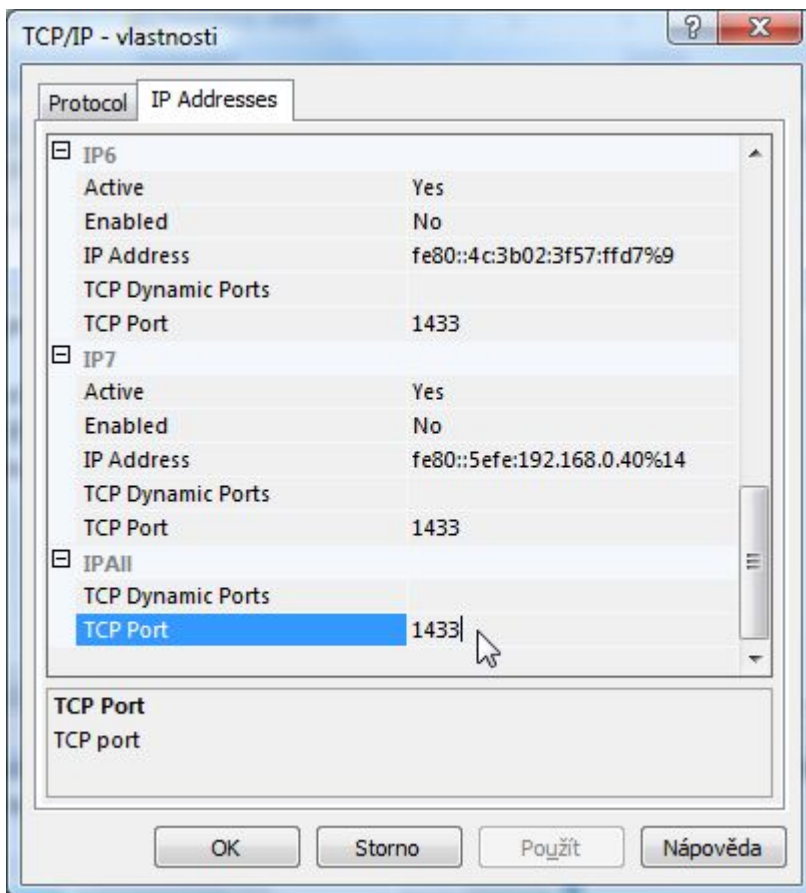
Je potřeba spustit SQL Server Configuration Manager.



Ve stromu vlevo zvolte položku “Protocols for MSSQLSERVER“. Na pravé straně se objeví seznam protokolů. Poklepejte na TCP/IP. Zobrazí se následující formulář:

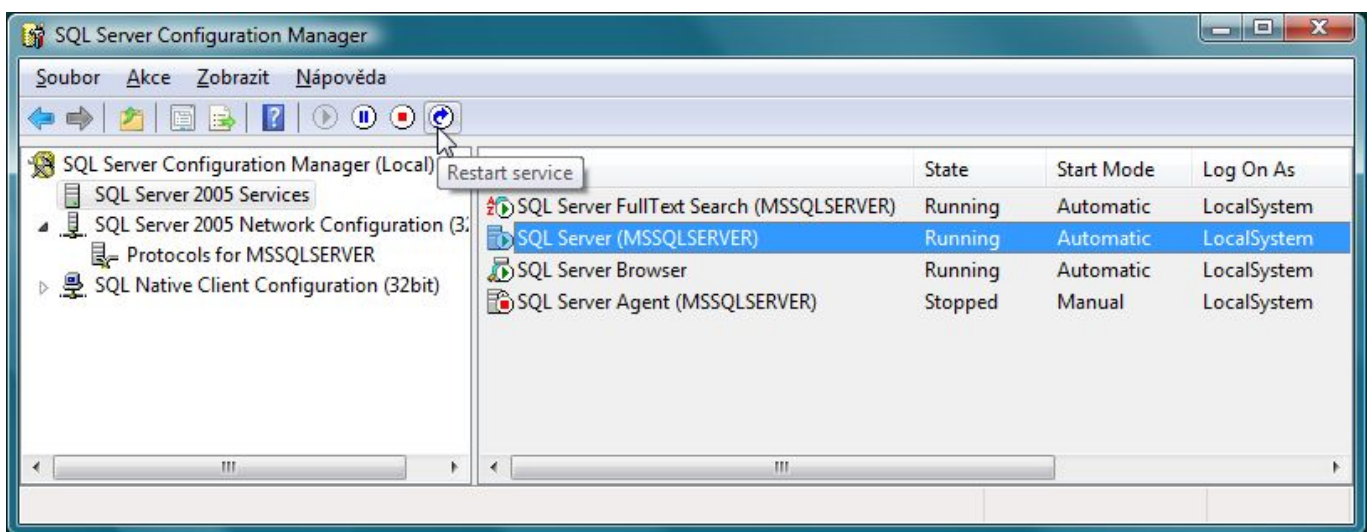


U volby “Enabled” nastavte hodnotu “Yes”.



Na druhé záložce je možno nastavit porty na jednotlivých rozhraních na kterých naslouchá MSSQL sever. Pokud je MSSQL server nainstalován jako defaultní instance (volba "Default instance" při instalaci) pak standardní číslo TCP portu je 1433. Stačí v sekci "IP All" u volby „TCP Port“ nastavit hodnotu 1433 (pokud již není).

Pokud je nainstalována pojmenovaná instance (volba "Named instance" při instalaci) pak se server nastavuje porty dynamicky při spuštění MSSQL a Služba "SQL browser" informuje klienty na UDP portu 1434 na kterých portech jaká instance naslouchá.



Po aktivování protokolu TCP/IP je nutno restartovat MSSQL sever. Po uzavření formuláře Vlevo ve stromu Zvolte položku "SQL Server 2005 services". Na pravé straně se zobrazí seznam služeb SQL serveru. Restartujte službu "SQL Server (MSSQLSERVER)" tlačítkem restartování služby na horní liště.

Dále je pak nutno procesu MSSQL serveru udělit na firewallu výjimku. Standardně je MSSQL nainstalován na: "C:\Program Files (x86)\Microsoft SQL Server\MSSQL.1\MSSQL\Binn\sqlservr.exe".
Případně taky výjimku na UDP port 1434 na kterém naslouchá služba SQL browser.